



Beslut om förlängd partiell avlysning av den allmänna farleden 915 i delen under Liljeholmsbron, Stockholms kommun tom 26:e augusti 2022.

Beslut

Sjöfartsverket beslutar med stöd av lagen (1983:293) om inrättande, utvidgning och avlysning av allmän farled och allmän hamn, att den allmänna farleden 915, i delen under Liljeholmsbron enligt position och kartutdrag nedan, skall vara fortsatt **avlyst för sjötrafik t.o.m. 26:e augusti 2022.**

Liljeholmsbron: N 59°18,8' E 018°01,9'

Avlyst område: Delen under Liljeholmsbron, 15 meter ut från brostödet i den norra farleden. Se bifogat sjökortsutdrag.

Villkor för beslutet:

- Avlysningens ikraftträdande ska så fort det är möjligt bekräftas av sökanden och meddelas till Sjöfartsverket, lotsområde Södertälje, sodertalje@sjofartsverket.se samt till Ufs-redaktionen, ufs@sjofartsverket.se för vidarebefordrande av information till sjöfarten. Informationen ska innehålla uppgifter om arbetets omfattning, tidplan, eventuella andra uppgifter av betydelse för sjötrafiken, samt kontaktuppgifter till arbetsledningen. När arbetet är avslutat ska detta meddelas.
- Sökanden ska snarast informera berörda rederier, båtklubbar, och andra eventuella intressenter som berörs av avlysningen.
- Sökanden ska snarast informera allmänheten via exempelvis lokal radio, press och digital media.
- Skyltar med information om arbetet anslås snarast på lämpliga platser, på var sida av avlyst område.
- Det avlysta området ska markeras med SSA (sjösäkerhetsanordningar). Tillstånd samt utmärkning av området ska stämmas av med Transportstyrelsen: sjofart@transportstyrelsen.se
- Ansvarig arbetsplatsledning ska vid eventuell oförutsedd händelse såsom exempelvis hinder i farleden, incident eller olycka; kontakta VTS Södertälje:

Datum
2022-06-14

Vår beteckning
22-01351

VTS Södertälje

VHF kanal 68

0771-63 06 75

vtsec@sjofartsverket.se

Beslutet ska förenas med riskreducerande åtgärder, ej begränsade till de villkorade åtgärderna.

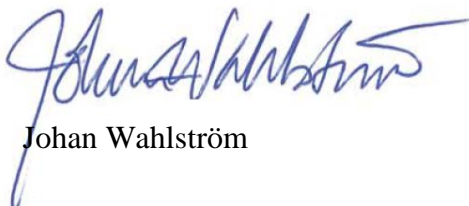
Redogörelse för ärendet

Trafikkontoret i Stockholm har inkommit med en ansökan om partiell avlysning av farled 915, delen under Liljeholmsbron med anledning av att en skada i betongplattan gör att betong riskerar att falla ner i farleden under bron. Bron behöver akut repareras och del av farleden behöver av säkerhetsskäl därför avlysas från sjötrafik. Reparation med bibehållande av funktionen för öppning av bron krävde ett komplicerat förfarande och reparationen har därför tagit längre tid än beräknat, varvid en förlängning av avlysningen behövs.

Motivering till beslut

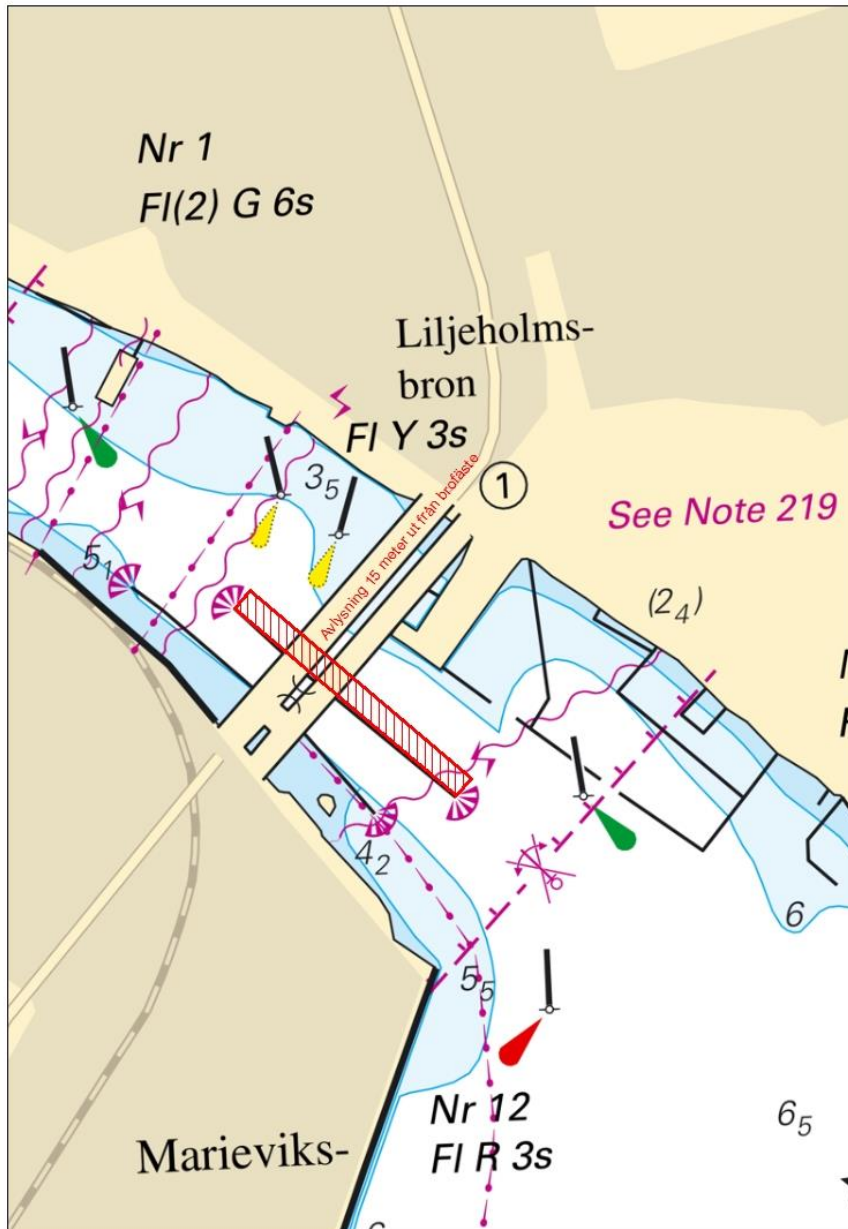
Sjöfartsverket bedömer att det är nödvändigt att avlysa farleden enligt ansökan av säkerhetsskäl. Området för avlysning är begränsat. Den södra farleden innanför ledverken påverkas inte, och bron kan fortfarande öppnas. Endast del av den norra farleden berörs och båtar kommer att kunna passera utanför det avlysta området. Reparation är nödvändig och avlysningen bedöms ha begränsad påverkan på sjötrafiken.

I handläggningen av detta ärende, som beslutats av enhetschefen på Infrastrukturavdelningen Johan Wahlström, har tjf lotsområdeschef Södertälje, Nicklas Liljegren och infrastruktursamordnare Anneli Borg deltagit. Den sistnämnde föredragande.



Johan Wahlström

Anneli Borg

SJÖKORT ÖVER AVLYST OMRÅDE:

Hur man överklagar

Om ni vill överklaga Sjöfartsverkets beslut ska ni göra det genom att skiva till regeringen. Överklagandet ska dock skickas eller lämnas till Sjöfartsverket. Överklagandet ska innehålla uppgifter om klagandes namn, adress och telefonnummer, vilket beslut som överklagas, den ändring som yrkas, varför avgörandet ska ändras samt de bevis som åberopas och vad dessa avser att styrka. Överklagandet ska ha inkommit till Sjöfartsverket senast inom tre veckor efter att ni fick del av beslutet.